



**Leistungs-
fähigkeit, die
verbindet.**

*Optimale Prozesse,
vernetztes Wissen.
Bessere Kommunikation.*

canias

Zusammenarbeit auf einem neuen Produktivitätslevel.

Hochverfügbarkeit aller Unternehmensdaten mit lückenlosem Beziehungsmanagement und allen integrierten, elektronischen Kommunikationsstrukturen zu Kunden, Lieferanten, Partnern und Mitarbeitern garantiert maximale Prozessintegration, Servicequalität und Erreichbarkeit. Vor diese Herausforderung gestellt, versuchen immer mehr ERP-Systeme den Schulterschluss zu gängigen Groupwarelösungen herzustellen. Als Vorreiter in diesem Umfeld bietet CANIAS ERP mit dem Collaborator die Funktionen Cockpit, E-Mail-Client, Aufgabenmanager, Terminplaner, Adressbuch, Short Messenger und Internet-Link homogen und integriert als eigene Lösung an.

Collaborative Workplace: die persönliche Kommandozentrale.

Bereits das Cockpit im Collaborator macht das Arbeiten mit CANIAS ERP zu einer emotionalen Besonderheit. Die userspezifische Konfiguration erlaubt es, CANIAS ERP so einzustellen, dass der Anwender alle ihm zugewiesenen Aufgaben von diesem Cockpit aus bedienen bzw. starten kann. Zusätzlich zu den Berechtigungen einzelner ERP-Funktionen sind von diesem Cockpit alle Groupwarefunktionen verfügbar bzw. die wichtigsten Informationen bereits sichtbar.

Der E-Mail-Client: das integrierte Postamt.

Durch die Integration des E-Mail-Clients werden automatisch oder manuell alle E-Mails (senden/empfangen)

Das canias^{ERP} Modul Collaborator: optimal zusammenarbeiten, mehr erreichen.

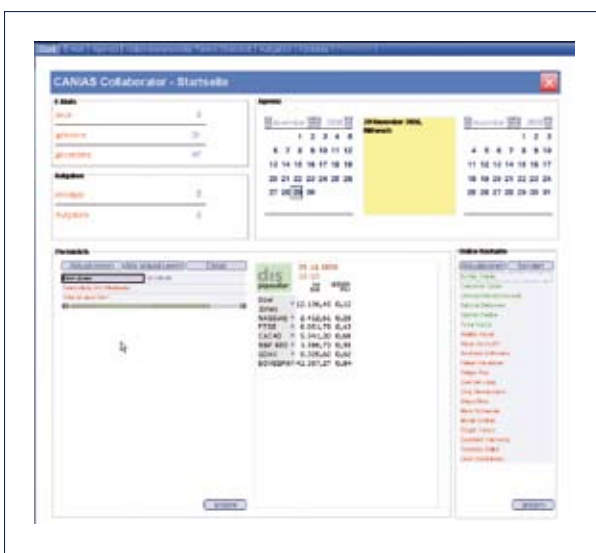
Wo Menschen in Prozessen aufeinandertreffen und sich abstimmen müssen, entstehen Produktivitätsverluste. Eine übergreifende vernetzte Organisationsstruktur ist hier eine Perspektive für mehr Leistung.

Das canias^{ERP} Modul Collaborator ist eine tragende Säule des ERP-Systems, die voll integriert sämtliche Kommunikation und Prozesse steuert und organisiert.

je nach Parametereinstellung mit einem Kunden, Lieferanten oder anderen Adressaten verlinkt. Aber nicht nur einer Adresse, sondern auch Prozessen, Artikeln, Projekten oder Dokumenten können E-Mails zugewiesen werden.

Der Terminplaner: die Zeitplanung im Griff.

Mit dem integrierten Terminplaner, der sowohl in einer Einzelansicht des jeweiligen Users als auch als Kalender mit Unternehmensübersicht angezeigt werden kann, können beliebige Termine mit frei einstellbaren Ausprägungen erfasst werden. Die Kalenderdarstellung kann interaktiv bearbeitet werden, so können Einträge durch einfache Mausklicks verschoben, anderen Mitarbeitern zugeteilt bzw. bearbeitet werden. Die Darstellung erlaubt nicht nur die Sicht auf Termine, sondern auch auf Aufgaben. Alle Einträge können wiederum mit Adressen, Mitarbeitern oder anderen Ressourcen, wie z. B. Betriebsmitteln (Räume, PKW usw.) verknüpft werden.



Der Aufgabenmanager: mit Effizienz effektiv arbeiten.

Der ebenfalls integrierte Aufgabenmanager arbeitet nach dem Postkorb-Prinzip. Zugewiesene Tätigkeiten und Termine sind im Postkorb abgelegt und können beliebig sortiert werden. Jeder Aktivität, Aufgabe und jedem Termin hängt die dafür benötigte Transaktion an. Mit Doppelklick gelangt der Anwender direkt in die Transaktion, mit der die Aufgabe, z. B. „Pflegen Angebot“, bearbeitet werden kann. Ist die Aufgabe erledigt, kann diese als solche quittiert werden und wird aus dem Postkorb gelöscht. Auch hier können durch die unterschiedliche Farbgebung verschiedene Aufgaben- und Termintypen sehr schnell und einfach unterschieden und kenntlich gemacht werden. Da der Collaborator selbstverständlich auf der gleichen Datenbasis aufsetzt wie das gesamte ERP-System, kann von hier aus auch direkt das Adressbuch genutzt werden.

Eine weitere Besonderheit besteht in der Hinterlegung von „Links“. Hierfür können im Cockpit tabellarisch beliebig viele Links zu den wichtigsten Informationsquellen angezeigt werden. Der Anwender muss lediglich die Zeile anklicken und erhält sofort die Information in einem Monitor angezeigt. Dank der Web-Technologie können die Links nicht nur auf ERP-Daten und -Funktionen verweisen, sondern auch auf externe Datenquellen, beispielsweise auf Internetseiten. Darüber hinaus verfügt der Collaborator auch über einen Short Messenger, der alle Anwender im ERP-Netz anzeigt. Die eingeloggten User sind farblich hervorgehoben und können mit einer Short-Messenger-Funktion direkt kontaktiert werden. Die Info erscheint beim Empfänger als Pop-up-Fenster.



Features im Überblick:

- Frei konfigurierbares User-Cockpit
- Einrichten und Monitoring beliebiger Links:
 - zu anderen ERP-Modulen/-Funktionen
 - zu externen Datenquellen und Infosystemen (z. B. Internet)
- E-Mail-Client
 - mit beliebigen Verknüpfungsfunktionen, z. B.: Kunden, Lieferanten, Artikel, Projekte, Adressbuch, Dokumente usw.
- Terminplaner
 - Einzelsicht (userspezifisch)
 - Unternehmenssicht
 - beliebige Termintypen
 - grafisch interaktiv bearbeitbar
 - skalierbar
- Aufgabenmanager
 - beliebige Aufgabentypen
 - Postkorbfunktion/workflowgesteuert
- Short Messenger
 - Sicht auf eingeloggte Mitarbeiter
 - Pop-up-Technik für Short Messages

Kommunikation und Prozesse optimal aufeinander abgestimmt.

Die wesentlich verbesserte elektronische Kommunikationsinfrastruktur zwischen Kunden, Lieferanten, Partnern und eigenen Mitarbeitern sowie die an Prozesse geknüpften Informationen, Belege, Dokumente und Aktionen verschaffen den Unternehmen einen grundlegenden Wettbewerbsvorteil. Die Integration von ERP, CRM und Collaborator sorgt für einen optimierten Informationsfluss und damit für eine weitere Verbesserung des Services.

Unternehmensweit integriert zu neuer Leistungsfähigkeit.

Mit der Integration von ERP, CRM, CLB, Service, DMS und EDI lässt sich nur erahnen, wie effektiv Unternehmen arbeiten können, wenn alle Prozesse und Kommunikationskanäle zentral, ohne Systembrüche elektronisch durch ein einziges Software-System gesteuert werden. Der positive Nebeneffekt, dabei immer mehr auf kostenpflichtige Softwarelizenzen von Drittanbietern verzichten zu können und bei Bedarf zur Laufzeit die Systemplattform zu wechseln, ergänzt diese vorteilhaften Leistungsmerkmale von CANIAS ERP noch erheblich.



Industrial Application Software GmbH

Fon + 49 (0) 721 964 16 - 0

Fax + 49 (0) 721 964 16 - 40

www.canias.de

vertrieb@iascon.de

Alle Rechte sowie Änderungen und Ergänzungen bleiben vorbehalten.
CANIAS ist ein eingetragenes Warenzeichen von IAS Software and
Development Ltd. Alle anderen Produktnamen sind Warenzeichen oder
eingetragene Warenzeichen der jeweiligen Markeninhaber.
© 2007 Industrial Application Software GmbH