



Industrial Application Software GmbH

Fon + 49 (0) 721 964 16 - 0

Fax + 49 (0) 721 964 16 - 40

www.canias.de

vertrieb@iascon.de

Alle Rechte sowie Änderungen und Ergänzungen bleiben vorbehalten.
CANIAS ist ein eingetragenes Warenzeichen von IAS Software and
Development Ltd. Alle anderen Produktnamen sind Warenzeichen oder
eingetragene Warenzeichen der jeweiligen Markeninhaber.
© 2007 Industrial Application Software GmbH



**Fertigungs-
prozesse planen
und steuern.**

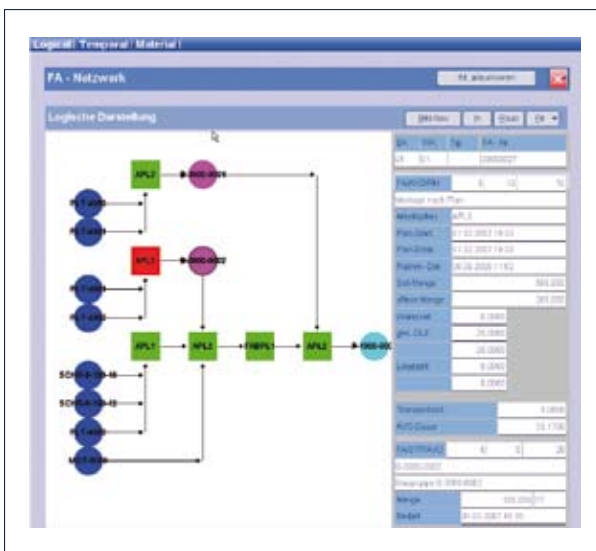
*Produktivität
kontrolliert steigern.*

canias

Mit der richtigen Planung zur effizienteren Produktion.

Das PPS-Modul ist wie alle anderen CANIAS Software-Bausteine eigenentwickelt und integrierter Bestandteil der ERP-Gesamtlösung. Mit CANIAS PPS lösen Sie die wichtigsten fertigungsartspezifischen Anforderungen in Ihrem Unternehmen. Von der Unikat-Fertigung über die Kundenauftragsfertigung bis hin zu Kleinserien- und Serienfertigung sowie Sonderfertigungsarten, wie Varianten-Fertigung, Kuppel-Produktion usw., können Sie alle dafür relevanten Prozesse umfassend planen und steuern. Ist die MaWi integriert, gelangen fertigungsrelevante Daten (Planaufträge, Fertigungsaufträge) über die Bedarfsplanung in die PPS.

Verschiedene Feinplanungsstrategien erlauben dem Anwender in CANIAS PPS, die Planungsmethode (z. B. vorwärts, rückwärts, Mittelpunkt) zu wählen, die bezüglich des Wunschlieferdatums am besten geeignet ist. Veränderte Marktbedingungen führen jedoch dazu, dass diese Standardmethoden zur Durchlaufzeitberechnung und -optimierung nicht mehr ausreichen. In Ergänzung dazu verfügt CANIAS PPS über einen Leitstand, der in Abhängigkeit der noch integrierteren Lieferkette (SCM) erweiterte, grafisch gestützte Planungsmethoden anbietet. Je nach Planungsstrategie erlauben frei konfigurierbare Planungsalgorithmen eine noch feinere Produktionsoptimierung. Solche Kriterien sind u.a.: kürzeste Durchlaufzeit, frühester Liefertermin, Rüstkostenoptimierung, höchste Maschinenauslastung usw. (siehe auch Modulbeschreibung Leitstand).



Das canias^{ERP} Modul PPS: präzise Planung für effizientere Fertigung.

Eine Vielzahl von Faktoren beeinflusst die Fertigungsprozesse und somit elementar die Wirtschaftlichkeit. Das canias^{ERP} Modul PPS als integrierte Säule des gesamten ERP macht die Planung individuell und flexibel. Unterschiedlichste Fertigungsszenarien lassen sich transparent darstellen und berücksichtigen alle relevanten Einflussfaktoren.

Den Fertigungsstatus immer im Blick.

Ein ebenfalls grafisch dargestellter Produktionsnetzplan über alle Fertigungsstufen, der aus der Zusammenführung von Stückliste und Arbeitsplan generiert wird, zeigt dynamisch den Fertigungsstatus des Auftrages an. Das integrierte BDE-System inklusive personalisierter Schnellerfassung von Rückmeldedaten garantiert eine exakte Kalkulation (nach- und mitlaufend). Funktionen wie Sammelfertigung und Variantenfertigung mit Stücklistenvarianten und Variantenarbeitsplan gehören ebenso zum Standard wie das Erstellen sämtlicher Fertigungspapiere. Durch die beim Anlegen eines Fertigungsauftrags übernommenen Daten aus Arbeitsplan und Stückliste sind in der Fertigung selbst alle diese Stammdaten belegbasierend änderbar. Die durchgängige Integration von Chargen- und Seriennummern garantiert auch bei einer mehrstufigen Fertigungstiefe die Rückverfolgbarkeit der verbauten Baugruppen und Komponenten. Optional bie-





tet CANIAS PPS eine Qualitätssicherung in der Fertigung an. Arbeitsgänge und Stücklistenkomponenten, die einer Qualitätssicherung bedürfen, werden mit Qualitätssicherungsdaten hinterlegt und entsprechenden Prüfplänen zugewiesen. Liegen die zu prüfenden Elemente im zugelassenen Bereich, kann der Arbeitsgang rückgemeldet werden. Prüfpläne werden aus dem integrierten Dokumenten-Management-System übernommen.

Individueller planen, flexibler fertigen.

Der hohe integrierte Automatisierungsgrad garantiert eine optimierte Fertigungsplanung in CANIAS ERP. Basierend auf den Unternehmensbedürfnissen und den stetig wechselnden äußeren Einflüssen, wie Kundenauftragsstornierungen, Terminverschiebungen, Lieferverzug eigener Bestellungen usw., lassen sich unterschiedliche Szenarien von Fertigungsprozessen individuell und schnell planen. Termintreue erhält einen immer höheren Stellenwert und führt dazu, dass die Mechanismen zur Fertigungssteuerung noch optimaler genutzt werden. CANIAS PPS bietet hier eine Vielzahl von Funktionen, die für die verschiedenen Fertigungsvarianten genutzt werden können.

PPS, das Herzstück der Value Chain.

PPS ist eine der drei Hauptsäulen eines ERP-Systems. In der industriellen Fertigung ist die PPS das Herzstück der gesamten ERP. Die hohe Integration der PPS in CANIAS ERP garantiert eine lückenlose Prozess-Steuerung, die im Vertrieb oder in der Absatzplanung beginnt und über Disposition, Fertigung und Versand schließlich in der Finanzbuchhaltung endet. MaWi, PPS und

Features im Überblick:

- Verschiedene Fertigungsarten:
Unikat-Fertigung, Kundenauftragsfertigung, Serien- und Kleinserienfertigung
- Sonderfertigungen: Variantenfertigung, Sammel-fertigung, Kuppelproduktion
- Manuelle Anlage von Plan-/Fertigungsaufträgen
- Übernahme Stückliste und Arbeitsplan
- Sehr flexibles Preisfindungssystem
- Verlängerte Werkbank
- Standard-Feinplanung (vorwärts, rückwärts, Mittelpunkt)
- Kapazitätsplanung (mit oder ohne Kapazitätsgrenzen)
- Advanced Planning & Scheduling (APS/Leitstand):
frei konfigurierbare Planungsalgorithmen, grafische Plantafel
- Rückverfolgbarkeit über alle Produktionsstufen (Chargen- u. Seriennummern)
- BDE (Normal- und Schnellrückmeldung):
mit Barcode, Meilensteinen, Ausschuss
- Qualitätsmanagement (Prüfpläne und grafische Qualitätsanalyse)
- Kommissionier- und Fehlteilliste
- Fehlteilüberwachung
- Direkte und retrograde Warenbuchung
- Grafischer Fertigungsnetzplan
- Mitlaufende und Nachkalkulation
- Freie Kontierungsmöglichkeiten (Kostenstelle/-träger, Projekt, Kundenauftrag)
- Veränderung/Ergänzung aller Stücklisten und Arbeitsplanstammdaten: alle Leistungsmerkmale aus Stückliste und Arbeitsplan auch in PPS verfügbar
- Erstellen aller Fertigungspapiere
- Variable Selektion von Aufträgen

Controlling sind für Fertigungsunternehmen damit drei unzertrennliche Komponenten, die stets eine homogene Einheit ergeben sollten.